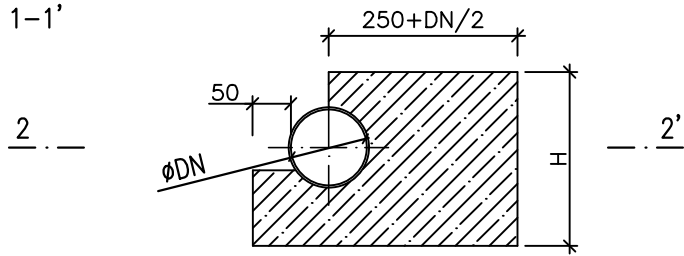
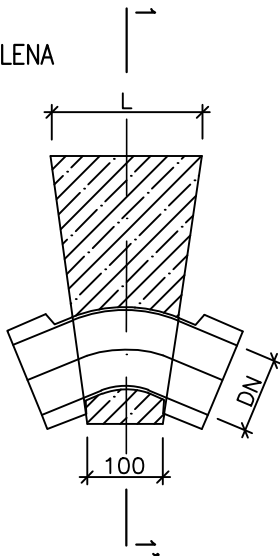


DETAIL ZAJIŠŤOVACÍCH OPĚRNÝCH BLOKŮ

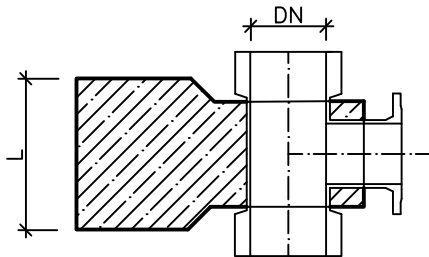
ZAJIŠŤOVACÍ BLOK PRO KOLENA
ŘEZ 1-1'



ZAJIŠŤOVACÍ BLOK PRO KOLENA
ŘEZ 2-2'



OPĚRNÝ BLOK PRO T-kusy , X
ŘEZ 2-2'



BETON C12/15 X0

PRO ZKUŠ. TLAK do 16 bar VE STŘEDNĚ SOUDRŽNÝCH ZEMINÁCH

DN	K 11°	K 22°	K 45°	K 90°	T, X
	L x H/V	L x H/V	L x H/V	L x H/V	L x H/V
	m x m/m3	m x m/m3	m x m/m3	m x m/m3	m x m/m3
100	0,18x0,30/0,03	0,35x0,30/0,05	0,65x0,30/0,15	1,11x0,30/0,41	0,83x0,30/0,23
200	0,44x0,40/0,12	0,82x0,40/0,30	1,24x0,50/0,80	1,79x0,60/2,12	1,54x0,50/1,30
300	0,61x0,60/0,25	1,12x0,60/0,83	1,75x0,70/2,36	2,40x0,90/5,71	1,98x0,80/3,46

ČÁST B
SO 1309

Souřadnicový systém S-JTSK, Výškový systém Bpv

Hlavní inženýr projektu: Ing. Dominika URBANOVÁ Čís. zakázky: 18 240 2	Zhotovitel PD: Společnost PGP/VALBEK – MO Křimická SPRÁVCE SPOLEČNOSTI: PRAGOPROJEKT, a.s., K Ryšánce 1668/16, 147 54 Praha 4	SPOLEČNÍK SPOLEČNOSTI: Vaňurova 505/17, 460 01 Liberec
---	---	---

PRAGOPROJEKT, a.s., K Ryšánce 1668/16, 147 54 Praha 4, IČ: 45272387, www.pragoprojekt.cz, datová schránka: 4kifr54 Zpracovatelský útvar: Ateliér Praha I – K Ryšánce 1668/16, 147 54 Praha 4, Tel.: 226 066 111, E-mail: mailbox@pragoprojekt.cz			
Navrhl/vypracoval: Ing. Eva KLOSOVÁ podpis:	Zodpovědný projektant: Petr ZLOSKÝ podpis:	Ředitel: Ing. Jan ZAPLETAL Čís. zakázky zhotovitele: 18 240 2	Zhotovitel:
Technická kontrola: Ing. Jiří ČERMÁK podpis:			

Kraj: PLZEŇSKÝ	Čís. zakázky: 18 240 2
Místo stavby: PLZEŇ	Čís. akce: 04 473
Objednatel: ODBOR INVESTIC MAGISTRÁTU MĚSTA PLZNĚ	Datum: 09.2018
Akce: MĚSTSKÝ OKRUH, ÚSEK KŘIMICKÁ (CHEBSKÁ) - KARLOVARSKÁ V PLZNI	Formát: 2xA4
Objekt: PŘELOŽKA VÝTLAKU SPLAŠKOVÉ KANALIZACE OD HZS	Měřítko: —
Příloha: ZAJIŠŤOVACÍ BLOKY NA POTRUBÍ	Stupeň: PDPS
	Souprava: 6